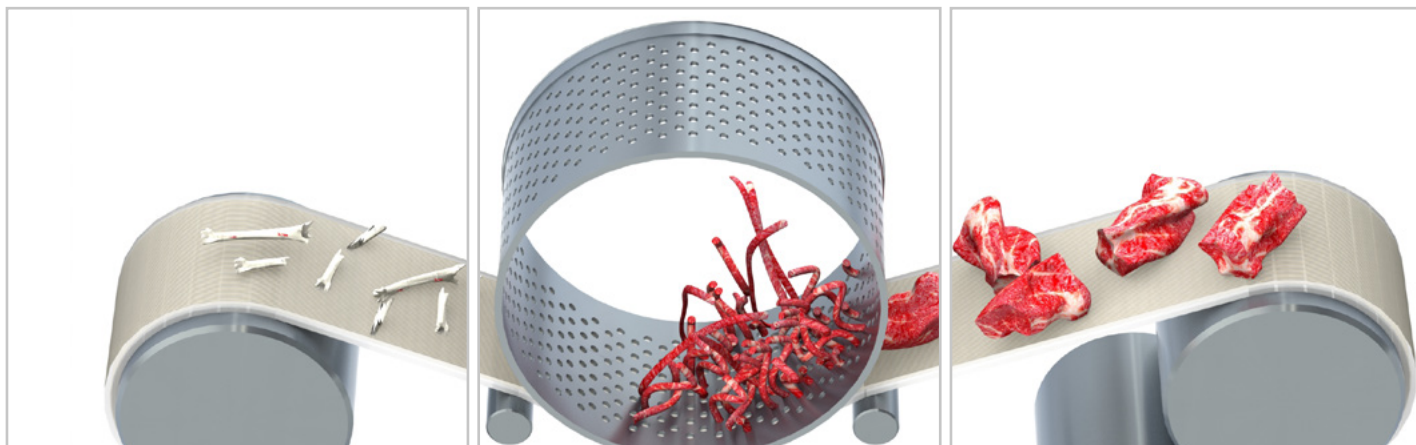


# Nastri di separazione MegaSqueeze



Per i nastri di separazione di carne rossa, maiale e pollame, la garanzia di prestazioni efficienti e la conformità con gli standard di sicurezza alimentare sono le priorità principali.

Combinando la sua vasta esperienza nella produzione di nastri adatti al contatto con gli alimenti con la sua ampia conoscenza dei processi di lavorazione nei settori della carne rossa e del pollame, Ammeraal Beltech è pronta ad aiutare gli OEM e gli utilizzatori finali ad affrontare questa sfida con l'introduzione di un nuovo nastro di separazione: **MegaSqueeze**.

**MegaSqueeze** è una soluzione innovativa che si aggiunge ad una gamma di nastri di qualità premium che comprende già il tradizionale nastro AmSqueeze.

Aggiungendo questo nuovo prodotto alla precedente linea, Ammeraal Beltech è in grado di offrire soluzioni ottimali di nastri di separazione per una gamma ancora più ampia di applicazioni.

## Caratteristiche

- Vita utile più lunga
- Allungamento inferiore
- Alto rendimento
- Eccezionale flessibilità
- Resistente agli strappi e agli urti
- Rivestimenti anti-crepe
- Elevata resistenza all'abrasione e all'usura
- Buona resistenza a oli e grassi
- Superficie facile da pulire
- Conforme agli standard alimentari (EC, FDA)

## Vantaggi

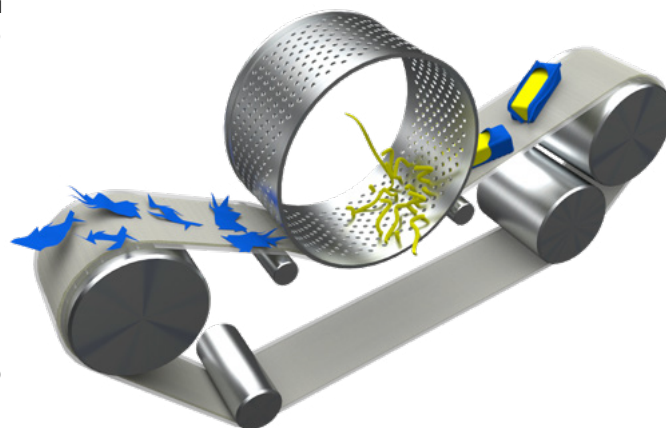
- Maggiore durata
- Maggiore flessibilità
- Efficienza
- Risparmio sui costi

## Efficienza e durata

Una macchina di separazione è progettata per separare i componenti morbidi e solidi, ad esempio, per rimuovere la carne dalle ossa. Il nastro di separazione preme il prodotto contro un tamburo perforato e sprema il materiale più morbido attraverso i fori. Le parti più dure rimangono all'esterno del tamburo. Questo processo mette sotto sforzo i nastri, che, di conseguenza, devono essere sostituiti di frequente.

Il nuovo nastro MegaSqueeze di separazione garantisce una maggiore durata e prestazioni più efficienti, grazie al design di ingegneria avanzata e alle caratteristiche che offre. Questo nastro offre infatti al tempo stesso prestazioni eccezionali e un ridotto Total Cost of Ownership.

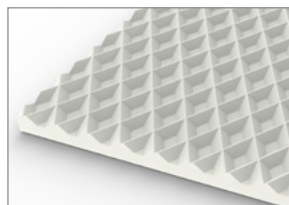
Pensati principalmente per l'industria della lavorazione della carne di maiale/bovino e pollame, i nastri MegaSqueeze possono anche essere utili per migliorare la produzione in altri settori dell'industria alimentare, come ad esempio la lavorazione di prodotti ittici, frutta, verdura e latticini.



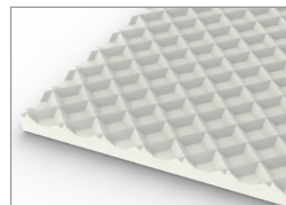
## Gamma di nastri di separazione MegaSqueeze

Tipo di nastro	MegaSqueeze MS85/13.4	MegaSqueeze MS93/13.4
Esempio di descrizione	MS85 A93-A93	MS93 A93-A93
Materiale del rivestimento di superficie	TPU 85 ShA	TPU 93 ShA
Colore del rivestimento di superficie	Trasparente	Trasparente
Rivestimenti di finitura standard	Profilo a rombi A93	Profilo a rombi A93
Spessore standard del nastro (mm)	13.4	13.4
Altri spessori del nastro disponibili (mm)	Da 13.0 a 16.0	Da 13.0 a 16.0
Tolleranza applicabile alla lunghezza (%)	+/-1	+/-1
Tolleranza applicabile alla larghezza in mm	-0/+2	-0/+2
Aderenza	++++	+++
Resistenza all'usura	+++++	+++++
Rendimento	++++	+++++
Conformità agli standard di sicurezza alimentare	CE e FDA	CE e FDA
Indicazione di applicazione	Medio	Duro
Sostituzione	PU	PU duro

La parte superiore viene fornita di serie con un profilo a rombi A93 per una aderenza e una pulizia ottimali. Altri profili (ad esempio a quadri piccoli A39) sono disponibili su richiesta.



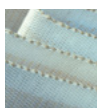
Profilo a rombi standard A93



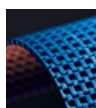
Profilo a quadri piccoli A39



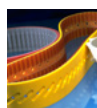
Nastri Sintetici



Nastri a Manicotto



Nastri Modulari



Nastri Progettati



Nastri Omogenei



Fabbricazione e Assistenza

**Competenza professionale, soluzioni di qualità e assistenza locale per soddisfare tutte le vostre esigenze nel campo dei nastri trasportatori.**  
ammeraalbeltech.com/it

**Ammeraal Beltech**  
Via G.Puccini, 10  
40012 Calderara di Reno (BO)  
Italia

T +39 051 660 6006  
info-it@ammeraalbeltech.com

Informazioni soggette a modifica per i continui aggiornamenti. Ammeraal Beltech non si assume alcuna responsabilità per l'utilizzo scorretto delle presenti informazioni. Queste informazioni sostituiscono quelle precedenti. Tutte le attività e i servizi offerti da Ammeraal Beltech sono soggetti ai termini e condizioni generali di vendita e spedizione, così come applicate dalle sue aziende operative.